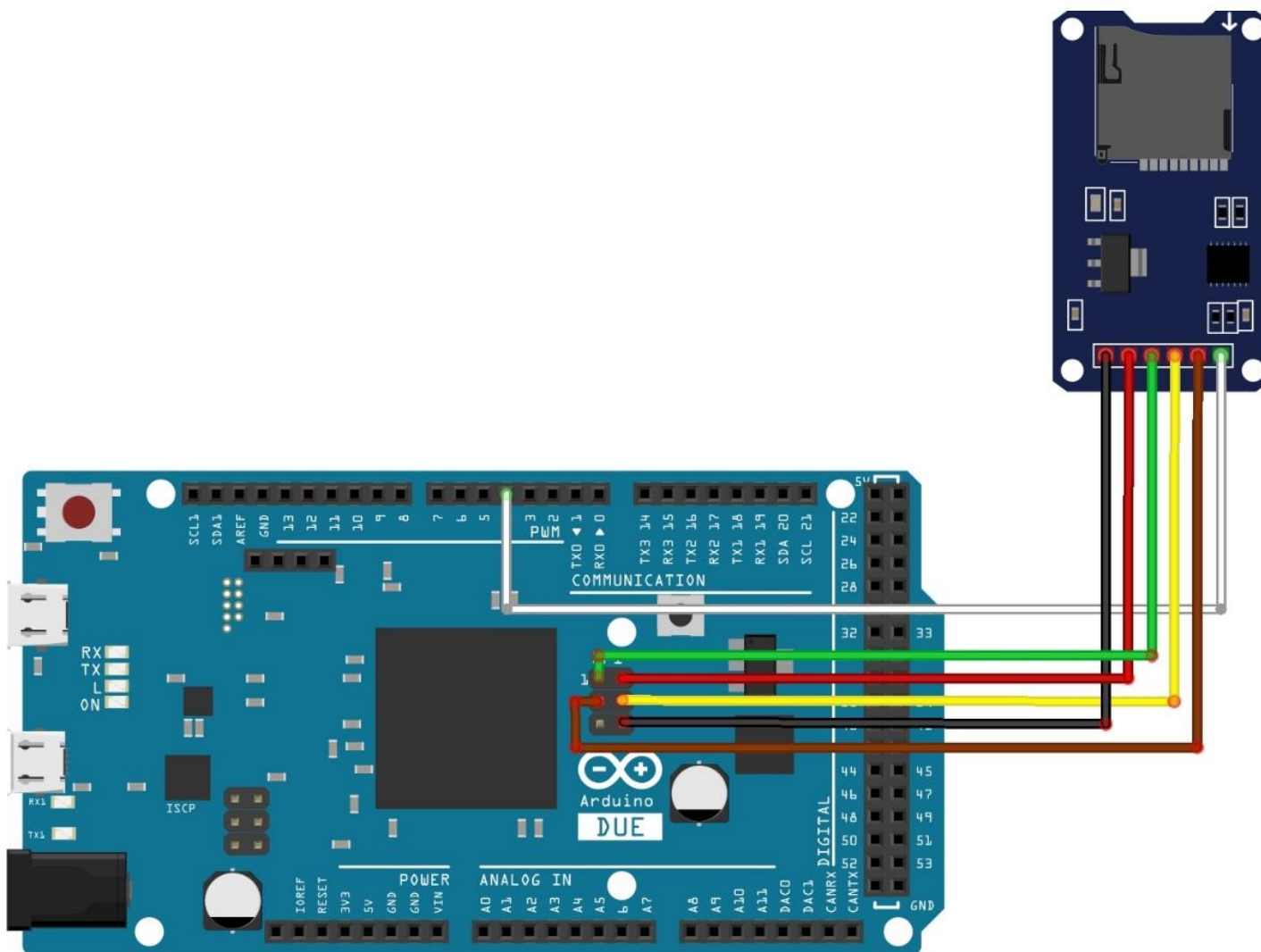


Obsługa karty SD

Pomocne informacje

- Karta musi być sformatowana w systemie FAT (FAT-16 lub FAT-32)
- Nazwy plików w systemie 8.3
- Nietypowe podłączenie czytnika kart SD do interfejsu SPI
- Używaj komentarzy
- Używaj funkcji drukowania na port szeregowy `Serial.println()` dla kontroli działania

Podłączenie czytnika kart SD



Podstawowe funkcje

int SD.begin(CS) – inicjalizacja karty, zwraca 0 lub 1

file SD.open(nazwa_pliku, tryb) – tworzy lub otwiera istniejący plik, zwraca obiekt typu File lub wartość 0 dla błędu

int file.println(string) – zapisuje tekst string do pliku w nowym wierszu, zwraca ilość zapisanych znaków

char file.read() – zwraca kolejny znak z pliku związanego z obiektem file, zwraca wartość -1 gdy koniec pliku

int file.available() – zwraca ilość znaków w pliku

file.close() – zapisuje i zamyka plik

file.flush() – zapisuje do pliku bez zamykania

Dokumentacja w Internecie

Na stronie projektu Arduino:

<https://www.arduino.cc/en/Reference/SD>